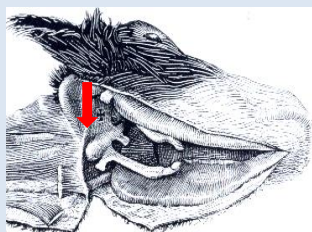


# Colheita e remessa de encéfalo de cães, gatos e demais animais de companhia para exame laboratorial de raiva no IPVDF

1 Remover a cabeça por meio de corte transversal na região imediatamente posterior à curvatura da mandíbula. Com a ponta da faca desfazer a articulação atlanto-occipital.

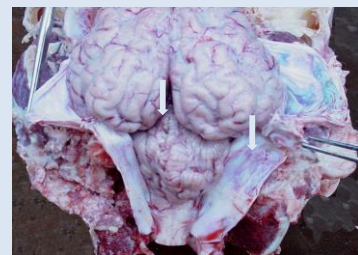


2 Dissecar a pele e os músculos da cabeça. Abrir a cavidade craniana seguindo as linhas mostradas abaixo.



Adaptado de Instituto Paster

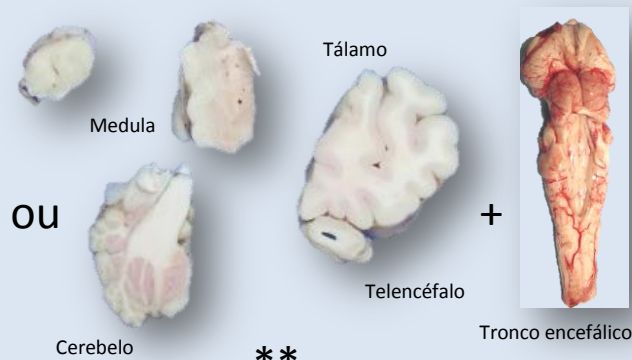
3 Com auxílio de tesouras, retirar a dura-máter, seccionando a foixe do cérebro e o tentório do cerebelo (setas).



4 Remover o encéfalo seccionando o quiasma óptico e nervos cranianos.



5 Enviar encéfalo completo ou segmentos separados: (cerebelo, fatia transversal da medula cervical cérebro) acompanhados do tronco encefálico.



6 Acondicionar o material em frasco ou saco plástico (1- embalagem primária), colocá-lo em embalagem secundária (2) e a seguir em caixa de transporte (3). Preencher a caixa com gelo reciclável em quantidade suficiente para que a amostra chegue congelada ou resfriada.



8 Preencher o formulário de encaminhamento, colocar em envelope e fixá-lo no exterior da caixa de isopor. Identificar a caixa os com dados do remetente e símbolo risco biológico.



\* Imagem- Fonte: Prof. Dr. Eurípedes Batista. X Treinamento sobre Encefalopatias Espongiformes Transmissíveis – EETs. Campo Grande-MS. 2011  
\*\* Imagens- Fonte: Prof. Cláudio Barros. XII Seminário sobre Encefalopatias Espongiformes Transmissíveis. Curitiba. PR.2016.



Instituto de Pesquisas Veterinárias Desidério Finamor

Estrada do Conde, 6000 - Eldorado do Sul - RS, 92990-000

Fone: (51) 3481-3711/ 98594-2848 whatsapp www.ipvdf.rs.gov.br



SECRETARIA DA  
AGRICULTURA,  
PECUÁRIA E  
DESENVOLVIMENTO RURAL